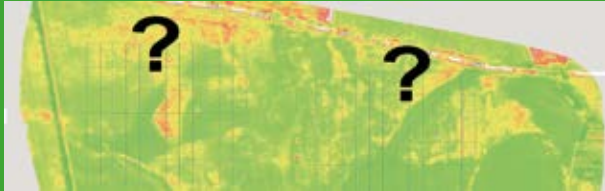


WSPARCIE PRZY PLANOWANIU, REALIZACJI I OCENIE

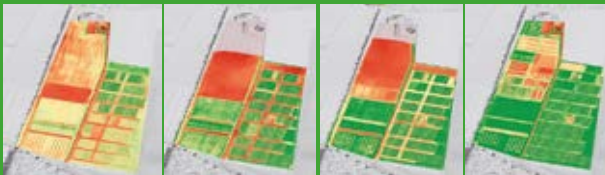
O NAS



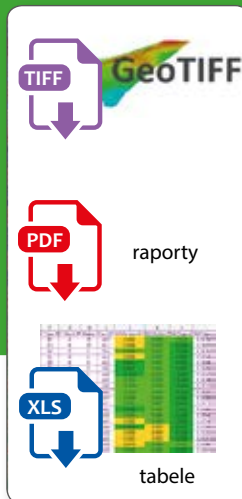
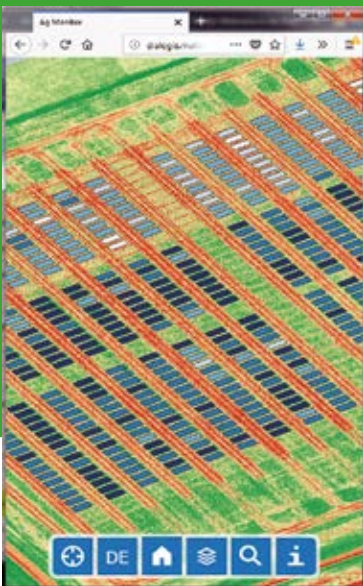
Identyfikacja jednolitych powierzchni testowych



Wielokrotne i powtarzalne przeprowadzenie pomiarów



Dane do dokumentacji i analizy



SIĘGAMY DALEJ, ODKRYWAMY NIEWIDOCZNE

Dzięki 20 letniemu doświadczeniu w optymalizacji procesów roboczych poprzez cyfrowe rejestrowanie i analizę geodanych możemy Państwu dostarczyć danych pomocnych w prowadzeniu doswiadczeń polowych.

Dane w rozdzielczości kilku-kilkunastu cm/piksel zbieramy wykonując w uzgodnionych terminach loty dronami nad poletkami. Przy użyciu specjalistycznych czujników drony określają na danej powierzchni aktualny stan roślin. Ocena tych danych następuje na poziomie działek w GIS. Wyniki szybko są udostępniane w postaci mapy GeoTIFF, raportu PDF, tabeli XLS i online w Ag Monitor. Mogą nam Państwo niewiażąco napisać, jakie powierzchnie i usługi są dla Państwa interesujące.

Zgłosimy się wówczas do Państwa z konkretną ofertą. Ewentualnie zapraszamy do kontaktu:



Nie musisz już polegać na niepełnych danych.

Dostarczamy: obiektywnych, precyzyjnych i ilościowych danych niezależnych od stanu gleby i wysokości wzrostu.

Aktualne geodane do Państwa testów i badań.



AG DRONES
Osówek, Cicha 16
86-014 Sicienko

tel. 601 650 615
pawel@agdrones.net



**DRONY I GIS „ASA-SERVICE”
W TESTACH TERENOWYCH**

www.agdrones.net

Ag Monitor zapewnia dostęp do danych w każdej chwili – także w terenie!

NASZA OFERTA

Chcieliby Państwo samodzielnie wykonać przelot i zlecić nam wykonanie map i analizy GIS? A może potrzebują Państwo od nas tylko zdjęć z przelotu i sami je Państwo przetworzą? Możliwy jest także tygodniowy monitoring pól i poletek: na jego podstawie określi Państwo potem interesujące powierzchnie i terminy szczegółowych analiz. Oferujemy do wyboru następujące usługi:



ZWIĘKSZANIE JAKOŚCI I ZNACZENIA TESTÓW

WSZYSTKO Z DOKŁADNOŚCIĄ KILKU CENTYMETRÓW!



ZBIERANIE DANYCH
Przelot > monitoring



TWORZENIE MAP
Łączenie map
i obliczanie indeksów



OCENA MAP
- Analizy GIS



RAPORTOWANIE
Dokumentowanie
i integrowanie danych



od 1 cm/piksel
do 10 ha/lot



od 3 cm/piksel
do 50 ha/lot



zdjęcia
lotnicze



wskaźniki wegetacyjne
(np. NDVI), mapa



model
3D

Analiza NDVI dla poletek:
• wartość średnia
• odstępstwo od standardu
• wariancja

• Ubytki, stopień pokrycia
• Zliczanie roślin
• Wysokość wzrostu
• Termin kwitnienia



Mapa jako
kolorowe
zdjęcie GeoTIFF



Dokument
PDF



Tabela
XLS

Mapa dostępna w portalu online 'Ag Monitor'

Obiektywne, powtarzalne i ilościowe pomiary stanu roślin.

Pomiary wybranymi sensorami



Identyfikacja i objaśnianie nieprawidłowości i oznaczanie współczynnika jednolitości.

Ubytki / stopień pokrycia

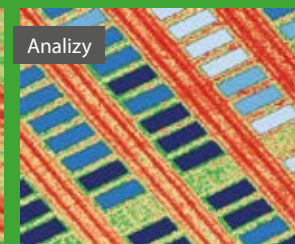


Analiza, porównanie i dokumentacja zasobów roślinnych.

NDVI



Analizy



Zliczanie



Pomiar wysokości, mapa 3D

